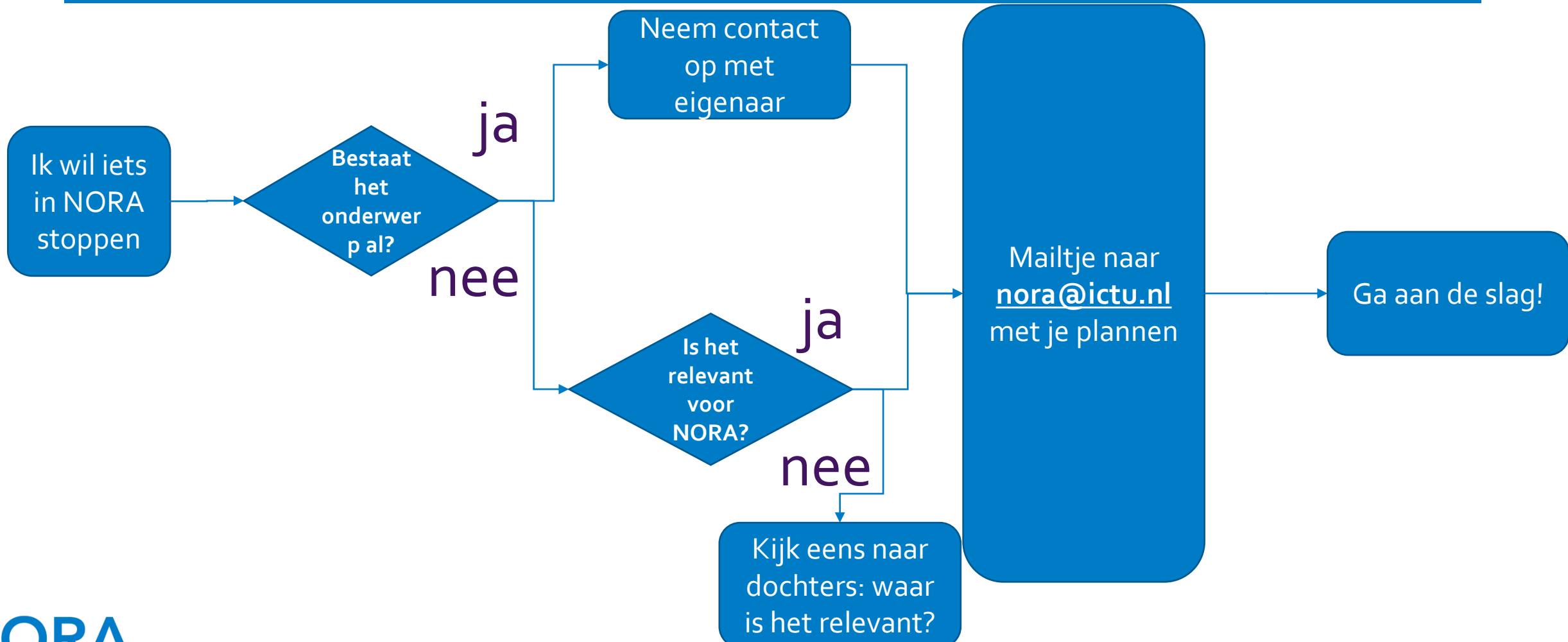


Hoe krijg ik mijn content op noraonline.nl?

Uitleg vanuit NORA Beheer & Doorontwikkeling tijdens de sessie
Erven bij leven - de NORA Familie deelt haar mooiste meubilair
in de NORA Gebruikersweek

Beslisboom content naar noraonline.nl



Doel van NORA

Digitale dienstverlening *mogelijk maken* en *verbeteren*:

- Samen kunnen werken
- Informatie uit kunnen wisselen
- Efficiëntie: kennisdeling, hergebruik enz.
- Kwaliteit vergroten op thema's (bijv. veiligheid)

Interoperabiliteit

Verbeterslag

Inhoud

- Wat mag er:
 - Welke content is welkom op noraonline?
 - Wie mag wat wijzigen en aanvullen?
 - Hoe kun je wijzigingen voorstellen?
- Hoe krijg ik nieuwe content naar noraonline?
 - Overleg even met inhoudelijk eigenaar of NORA Beheer
 - Wat doet NORA Beheer (niet) voor je?
 - Praktisch aan de slag
- Wat moet ik weten van het kennismodel?

Wat voor content is welkom op noraonline.nl?

- Content die aansluit bij het doel van NORA
- Content die relevant is voor de doelgroepen van NORA
- Content die relevant is voor (grote delen van) de hele publieke sector

- Content die voldoet aan de (wettelijke) open standaarden
- Content die gepubliceerd en hergebruikt mag worden (zie [NORA Licentie](#))
- Content die niet commercieel van aard is

Doelgroepen van noraonline.nl

- Architecten in de publieke sector (data / informatie / ICT / solution / business / keten / enterprise / regie / enz)
- Aanpalende functies / rollen zoals beleidsmedewerker CIO Office, Projectmanager, Business analist enzovoorts
- Studenten
- Architecten van buiten de publieke sector die kennis willen hergebruiken (met publiek geld verzameld = open voor alle burgers)

Wat betekent dat in de praktijk?

NORA biedt ruimte voor:

- Bindende Architectuurafspraken voor de publieke sector
- Verwijzingen naar bronnen en resources die relevant zijn om die afspraken uit te voeren (standaarden, bouwstenen et cetera)
- Verwijzingen naar groepen en resources die architecten verder kunnen helpen in hun werk
- Kennisdeling over actuele *onderwerpen*, al dan niet onderhouden door een actieve community (*thema's*)

Generiek waar kan, specifiek waar noodzakelijk

- NORA is bedoeld voor de kennis en afspraken die logischerwijs over de grenzen van een enkele organisatie, overheidslaag, expertisegebied, keten of sector heen gaan.
- De kennis op noraonline is daardoor relatief abstract (high over) en blijft vaag. De architect moet ze toe weten te passen in de eigen context, al dan niet geholpen door architecturen uit de NORA Familie

Wie mag content op noraonline.nl aanpassen?

- Bindende architectuurafspraken mogen alleen inhoudelijk gewijzigd worden na goedkeuring van de NORA Gebruikersraad
- Alle overige pagina's hebben een 'logische' inhoudelijk eigenaar:
 - De beheerder van standaarden, bouwstenen et cetera
 - De expertgroep of trekker van een Thema
 - De auteurs van een onderwerp waar geen expertgroep of trekker voor is
 - NORA Beheer voor pagina's over NORA

Wijzigen in overleg met inhoudelijk eigenaar

Wijzigingen gaan altijd in overleg met de inhoudelijk eigenaar:

- Bij No regrets changes (niet-inhoudelijk) informeren we de eigenaar achteraf
- Bij inhoudelijke wijzigingen hebben we akkoord nodig vóór de wijziging definitief gepubliceerd wordt

Hoe wijzig ik content op noraonline?

Voor kleine wijzigingen kun je het beste direct in de wiki een wijziging doen:

- Iedereen die een account aanmaakt op noraonline.nl kan direct een pagina wijzigen door op Bewerken te klikken. (Zie Help/Bewerken)
- Dagelijks checken we op wijzigingen en maken deze (tijdelijk) ongedaan als dat nodig is (zie Wijzigingsproces NORA)
- Als we de gebruiker niet kennen nemen we via de wiki contact op en brengen je waar nodig in contact met de inhoudelijk eigenaar.

Hoe krijg ik nieuwe content naar noraonline.nl?

Is er al content over het onderwerp?

- Zo ja, voeg daar iets kleins toe of neem contact op met de inhoudelijk eigenaar.
- Zo nee, neem contact op met nora@ictu.nl en doe je voorstel. (zie de [voorwaarden om een nieuw thema te starten](#))

Wat doet NORA Beheer (niet)?

Ondersteuning vanuit NORA Beheer zolang de voorraad strekt:

- Moet passen binnen Jaarplan NORA (of extra budget meenemen)
- Moet passen in de workload van onze medewerkers
- Hoe meer je zelf doet, hoe meer tijd wij bereid zijn er in te steken ;-)

NORA Beheer helpt tot op zeker hoogte content te verbeteren:

- Advies over toon, begrijpelijkheid, structuur, lay-out
- Gebruikersondersteuning als aanvulling op Help-sectie
- Kleine wijzigingen op verzoek plaatsen voor onhandige gebruikers

Wat doet NORA Beheer niet?

We gaan uit van de expertise van de inbrengers:

- Inhoud alleen gecheckt op begrijpelijkheid & consistentie
- Review beperkt mogelijk, wel altijd optie om openbare review te starten

We gaan uit van de intentie van de inbrenger om content ook actueel te houden:

- Geen check vanuit NORA Beheer of content nog actueel is, hooguit een seintje als deze al lang niet is gewijzigd
- Opzetten van community of expertgroep moet vanuit de inbrenger zelf komen

Praktisch aan de slag: wat heb je nodig om te beginnen?

Als NORA Beheer akkoord gaat krijg je:

- Sandbox-pagina om te experimenteren
- Thema-voorblad / Onderwerp-voorblad om in te vullen
- Extra rechten om bijv pagina's aan te maken en te hernoemen

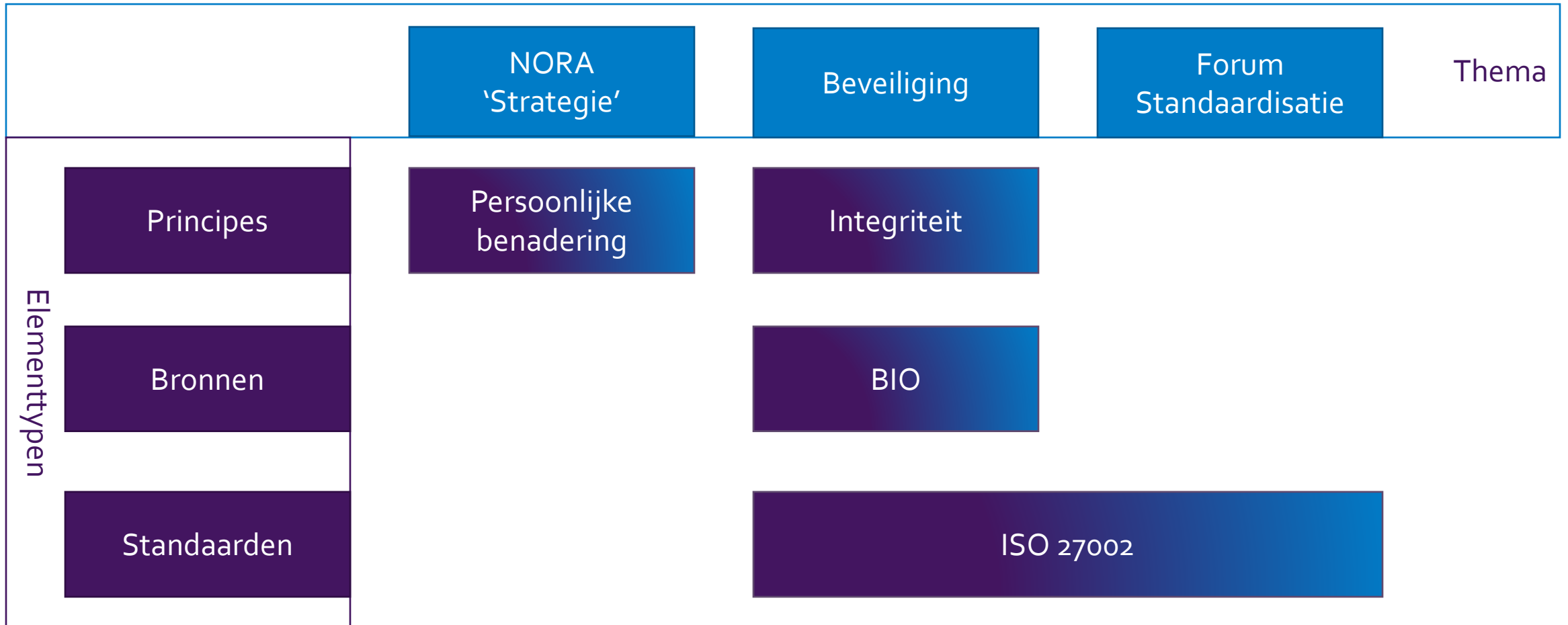
Vervolgens kun je aan de slag, met hulp van:

- Help-sectie
- Kennismodel (indien nodig)

Wat moet ik weten van het kennismodel?

- Gezamenlijke taal
- Opgebouwd uit *elementtypen* waarmee we ons uitdrukken
 - Eigenschappen & toegestane relaties
- Zo min mogelijk origineel, hergebruikt:
 - ArchiMate
 - TOGAF
 - familie

Thema vs Element





Begrijpelijk

[NORA](#) > Begrijpelijk

(stelling)

Informatieteksten zijn in begrijpelijke taal door de dienstverlener opgesteld. Hierdoor kunnen afnemers direct een aanvraag doen of een vraag stellen.

Grondslag

Beleidsdocument(en) of andere bronnen die verwerkt zijn in dit doel.


Onderdeel van Kernwaarde van fdienstverlening

[Doeltreffend](#) realiseert Begrijpelijk

Onderliggende principes

Er zijn nu geen principes die dit doel realiseren

Categorieën: [Normatieve uitspraken](#) | [Doelen \(2020\)](#) | [Elementen](#)



Doel

Elementtype
Doel (2020)

ID

Status
Concept

Bron

- [Pilot Beleidskaders](#)

Deze pagina is voor het laatst bewerkt op 2020-11-26 om 13:44:21.

NORA wordt beheerd door ICTU





Element bewerken: Begrijpelijk

Elementtype*

: Doel_(2020)

ID

:

Stelling

:

V **C** [Uitgebreid](#) [Speciale tekens](#) [Hulp](#)

Beschrijving

:

V **C** [Uitgebreid](#) [Speciale tekens](#) [Hulp](#)

Informatieteksten zijn in begrijpelijke taal door de dienstverlener opgesteld. Afnemers direct een aanvraag doen of een vraag stellen.

Afbeelding

:

Status actualiteit

:

Concept

Status toelichting

:

V **C** [Uitgebreid](#) [Speciale tekens](#) [Hulp](#)

Hoofdmenu

- ▶ Principes
- ▶ Standaarden
- ▶ Bouwstenen
 - GO
 - Begrippenkader
 - Beleidskaders
- ▶ NORA Familie
- ▶ Actueel
- ▶ NORA Gebruikersdagen

Thema's

- AI & Algoritmen
- ▶ API
- ▶ IAM
- ▶ Privacy
- ▶ Gegevensmanagement
 - Data op het web
- ▶ Zaakgericht Werken
- ▶ Beveiliging
- Mobility
- Verbinden
- ▶ Geo
- ▶ Ketensturing

▶ Internationaal
Aanschaf

▼ NORA-instrumenten

▶ PSA
NORA review
Visualisatie
Vijflaagsmodel
Opleidingen

▶ Domeinen

▼ Help

Lezen
Reageren
Bewerken

▼ NORA Beheer

Beheer van NORA
Wijzigingsproces
▶ Gebruikersraad
Jaarplanning
Kennismodel
Gebruik wiki
▶ Toegankelijkheid noraonline

Rationale


: **V** **C**     ▶ [Uitgebreid](#) ▶ [Speciale tekens](#) ▶ [Hulp](#)

Implicaties

: **V** **C**     ▶ [Uitgebreid](#) ▶ [Speciale tekens](#) ▶ [Hulp](#)

Voorbeelden 

: **V** **C**     ▶ [Uitgebreid](#) ▶ [Speciale tekens](#) ▶ [Hulp](#)


Toepassingsgebied 

:

Heeft bron 

:

× Pilot Beleidskaders

Vindt grondslag in 

:

Schuif eens aan bij NORA

meedenken - kennis opdoen - oplossingen delen

Informatie:

<https://noraonline.nl>

Contact:

nora@ictu.nl

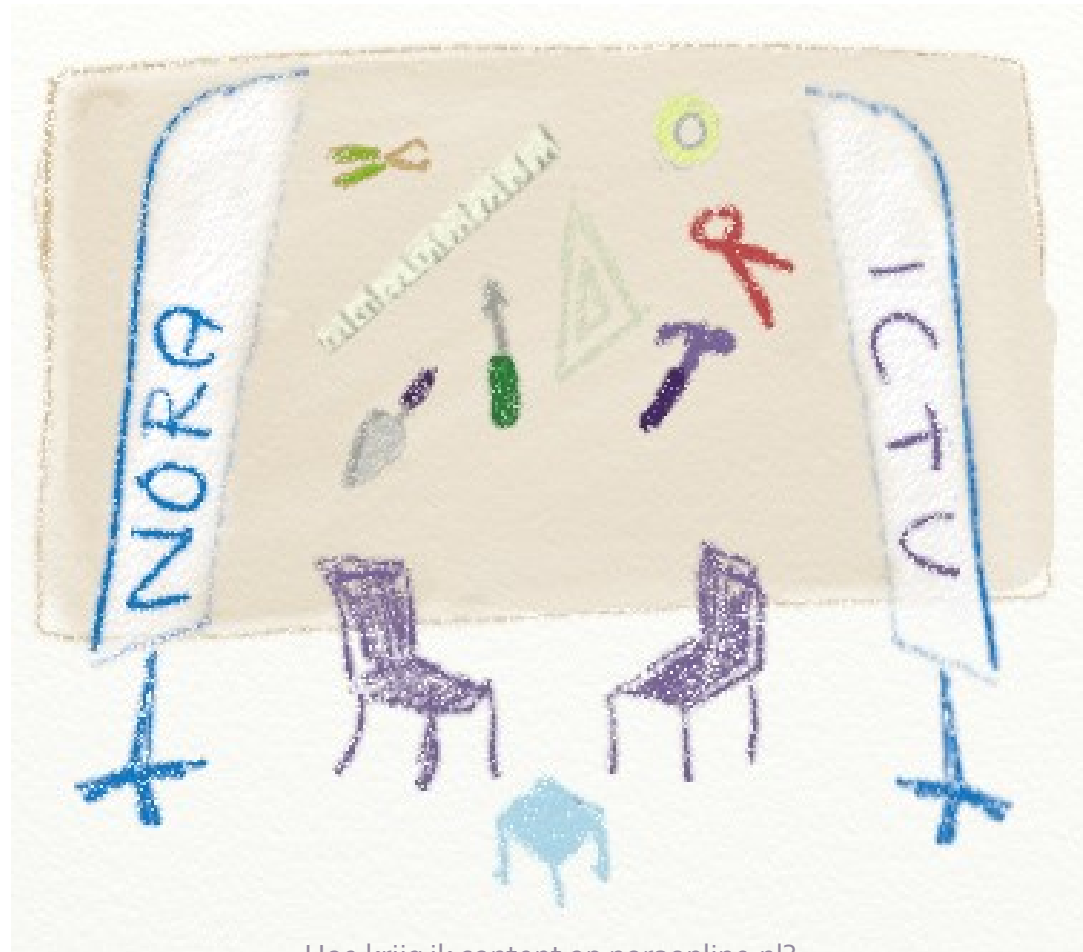
[NORA Beheer](#)

[@NORArchitectuur](#)

Deelname:

[NORA Gebruikersraad](#)

[NORA Gebruikersdag](#)



Blijf op de hoogte:

[Pagina Actueel](#)

[Persoonlijke volglijst](#)

[NORA Familienieuws](#)

[RSS-feeds NORA](#)

Social media:

[Twitter](#)

[LinkedIn](#)