

ontwikkelingen bij het

Nationaal Semantisch Vlak



Eric Brouwer

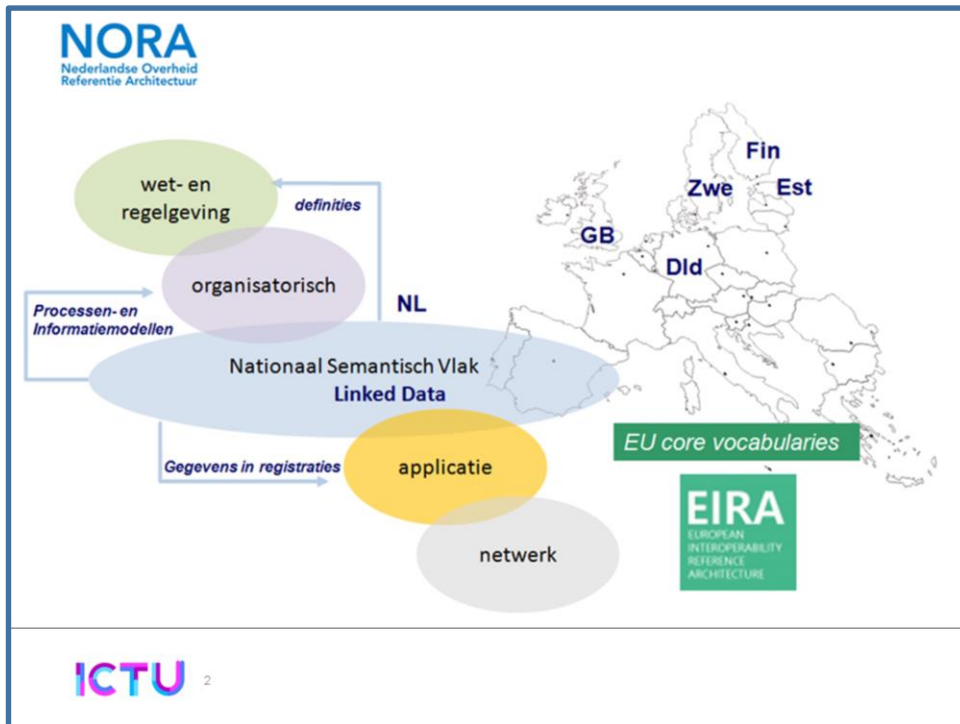
Wetgeving in Verbinding 27 mei 2016

ICTU

Een hoge kwaliteit van de gegevenshuishouding is nodig voor goede dienstverlening aan burgers en bedrijven én voor efficiënt samenwerkende overheidsorganisaties. De processen van het verzamelen, registreren en gebruiken van de gegevens zijn van grote invloed daarop.

We laten zien welke belangrijke rol een Nationaal Semantisch Vlak daarin speelt en hoe dat samenhangt met het gehele stelsel van overheidsgegevens.

Daarbij zijn we natuurlijk benieuwd welke bijdrage U wilt leveren aan het verder tot stand brengen daarvan !



Het Nationaal Semantisch Vlak is afgelopen jaar inhoudelijk verder uitgewerkt en daarnaast breidt de context zich langzaam uit richting Europa.

Onze aanpak daarbij is gericht op de semantiek (de begrippen en de definities) om zo voorlopig weg te blijven uit de never-ending discussies over privacy of autorisaties. Toegang tot en het gebruik van gegevens wordt doorgaans in (sectorale) wet- en regelgeving geregeld. Op Nationaal niveau zal daar niet snel een algemeen geldende operationele afspraak over komen. Er zijn wel algemene kaders, zoals Wbp, Melden Datalekken of EU Data Protection, maar dat moet operationeel ingevuld worden.

Voorlopig gaan we dus niet verder dan het aangeven welke registraties er zijn en welk soort gegevens daarin zijn opgenomen.

Wat is in 2015 gerealiseerd ?

- NSV is gepositioneerd in het vijfjaarsmodel van de NORA: http://noraonline.nl/wiki/Nationaal_Semantisch_Vlak
- Het stappenplan op weg naar het NSV is gepubliceerd
- Raadplegen van Semantiek in 2015 was 1247 keer: 5 / werkdag (momenteel ca. 8 / werkdag)
- Semantische intermediairs zijn betrokken en beschikbaar om praktijkvoorbeelden te delen



Aantal unieke raadplegingen van NORA in januari t/m mei 2016 is al 813 (terwijl geheel 2015 dat aantal 1247 was), een toename van ca. 60%

- Semantiek = 428

- NSV = 385

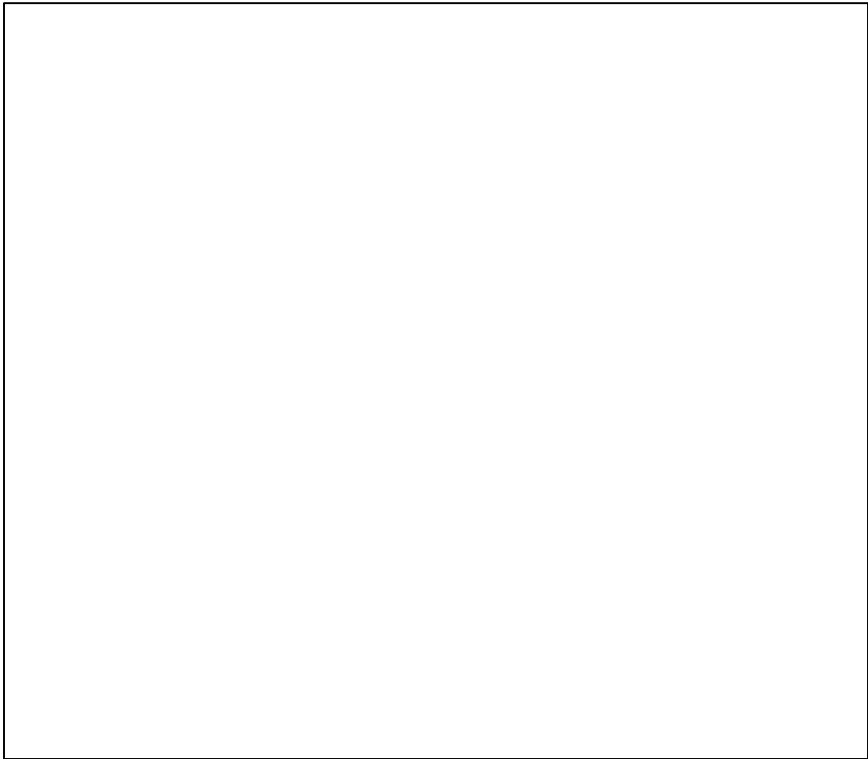
Jaarplan NORA 2016

- Stelsel van Overheidsgegevens verbinden met thema Semantiek in de NORA
- In de NORA borgen van kennis over toepassing van Linked Data, voor architecten en ontwerpers
- Formaliseren van een Semantiek-community, in samenwerking met PLDN
- Helpen bij het met Linked Data ontsluiten van tenminste 2 sectorale registraties
- Verbinden met semantiek vanuit de Stelsel Catalogus

ICTU ⁴

Zie

http://www.noraonline.nl/images/noraonline/8/8b/Jaarplan_NORA_2016_Definitief.pdf



Het zou toch mooi zijn als we in 2021...

...onze Basisregistraties hebben doorontwikkeld naar een stelsel van Overheidsgegevens. In dit stelsel zijn overheidsgegevens goed vindbaar, bruikbaar en toegankelijk voor zowel de overheid als de samenleving en waarbij de toegang tot vertrouwelijke gegevens gecontroleerd plaatsvindt. In dit stelsel richten we ons op het (her)gebruik van gegevens en niet op het huidige aanbod van gegevens.

Als overheid zijn wij transparant over het gebruik van gegevens, in het bijzonder naar de burgers, bedrijven en instellingen die het betreft, tenzij de situatie dit niet toelaat (in het geval van handhaving en fraudebestrijding). Waar mogelijk willen we burgers, bedrijven en instellingen regie laten voeren op de gegevens die op hen betrekking hebben.

De kwaliteit van overheidsgegevens is voor iedereen duidelijk en wordt voortdurend afgestemd op het diverse gebruik ervan.

De overheid maakt, waar mogelijk, gebruik van gegevens die reeds in de maatschappij beschikbaar zijn, waardoor zij het zelf inwinnen van gegevens kan beperken tot dat wat voor een zorgvuldig handelende overheid noodzakelijk is.

De overheid zet standaarden, zodat zij in samenwerking met de markt gebruik kan maken van moderne technologische platformen voor ontsluiting van en toegang tot publieke en private, open en gevoelige gegevens.

ICTU ⁶

Doelen¹ om te komen tot een vernieuwd gegevenslandschap

Toegankelijkheid



We maken alle overheidsgegevens vindbaar, toegankelijk en bruikbaar, binnen en buiten de overheid, waarbij de gebruiker verantwoordelijk is voor behoorlijk gebruik. We bewaken de toegang tot gevoelige gegevens.

Kwaliteit



Met kwaliteitsmechanismen zorgen we dat de kwaliteit* van overheidsgegevens aansluit bij zowel oorspronkelijke als nieuwe gebruiksdoelen. We doen dit allemaal op uniforme wijze. We geven betrokkenen nadrukkelijk een rol hierin. (*juistheid, volledigheid en tijdigheid)

Transparantie



We behartigen de belangen van personen, bedrijven en instellingen door bij rechtsgevolgen transparant te zijn welke gegevens we gebruiken. Bij handhaving en toezicht zijn we transparant over het proces van gegevensgebruik. Zo borgen we accountability, privacy en keuzevrijheid.



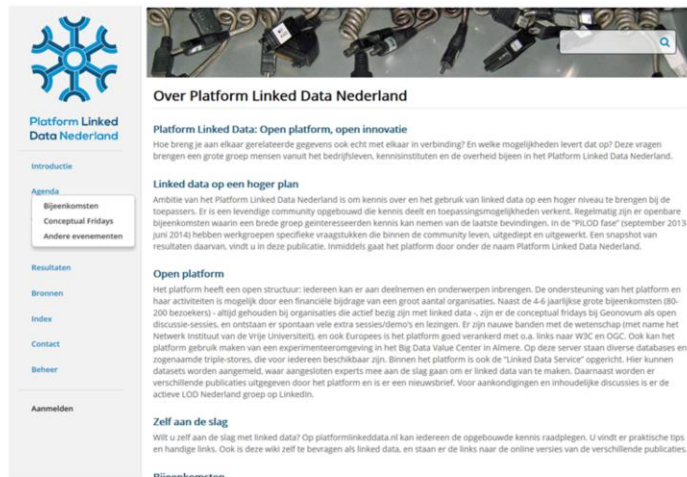
¹ De doelen moeten nog concreet gemaakt worden, rekening houdend met de verschillende contexten in het gegevenslandschap.

De doelen zijn door werkgroepen uitgewerkt in Korte Termijn (KT) en Lange Termijn (LT) producten en een voorstel is gedaan om enkele producten daarvan concreet invulling te gaan geven. Daaronder ook het product Gegevenscatalogus (3b).

Dat lijkt zich vrijwel 1 op 1 te verhouden met de basis van het NSV !

De aanpak vanuit het NSV is gericht op de semantiek (de begrippen en de definities) om zo voorlopig weg te blijven uit de discussies over het gebruik. De toegang en het gebruik wordt doorgaans in (sectorale) wet- en regelgeving geregeld en op Nationaal niveau zal daar niet snel een algemeen geldende afspraak over komen. Dat zelfde geldt voor privacy: dat behoeft "real-time" aanpak, lokaal te regelen.

[www.pilod.nl/wiki/Over Platform Linked Data Nederland](http://www.pilod.nl/wiki/Over_Platform_Linked_Data_Nederland)



Platform Linked Data Nederland

Platform Linked Data: Open platform, open innovatie
Hoe breng je aan elkaar gerelateerde gegevens ook echt met elkaar in verbinding? En welke mogelijkheden levert dat op? Deze vragen brengen een grote groep mensen vanuit het bedrijfsleven, kennisinstellingen en de overheid bijeen in het Platform Linked Data Nederland.

Linked data op een hoger plan
Ambitie van het Platform Linked Data Nederland is om kennis over en het gebruik van linked data op een hoger niveau te brengen bij de toepassers. Er is een levendige community opgebouwd die kennis deelt en toepassingsmogelijkheden verkent. Regelmatig zijn er openbare bijeenkomsten waarin een brede groep geïnteresseerden kennis kan nemen van de laatste bevindingen. In de "PLD Fast" (september 2013- juni 2014) hebben werkgroepen specifieke vraagstukken die binnen de community leven, uitgediept en uitgewerkt. Een snapshot van resultaten daarvan, vindt u in deze publicatie. Inmiddels gaat het platform door onder de naam Platform Linked Data Nederland.

Open platform
Het platform heeft een open structuur: iedereen kan er aan deelnemen en onderwerpen inbrengen. De ondersteuning van het platform en haar activiteiten is mogelijk door een financiële bijdrage van een groot aantal organisaties. Naast de 4-6 jaarlijkse grote bijeenkomsten (80-200 bezoekers) - altijd gehouden bij organisaties die actief bezig zijn met linked data -, zijn er de conceptueel Fridays bij Geonovum als open discussie-sessies, en ontstaan er spontaan vele extra sessies/demos en lezingen. Er zijn nauwe banden met de wetenschap (met name het Netwerk Instituut van de Vrije Universiteit), en ook Europees is het platform goed verankerd met o.a. links naar W3C en OGC. Ook kan het platform gebruik maken van een experimenteelomgeving in het Big Data Value Center in Almere. Op deze server staan diverse databases en zogenaamde triple stores, die voor iedereen beschikbaar zijn. Binnen het platform is ook de "Linked Data Service" opgericht. Hier kunnen datasets worden aangemaakt, waar aangesloten experts mee aan de slag gaan om er linked data van te maken. Daarnaast worden er verschillende publicaties uitgegeven door het platform en is er een nieuwsbrief. Voor aankondigingen en inhoudelijke discussies is er de actieve LOD Nederland groep op LinkedIn.

Zelf aan de slag
Wilt u zelf aan de slag met linked data? Op platformlinkeddata.nl kan iedereen de opgebouwde kennis raadplegen. U vindt er praktische tips en handige links. Ook is deze wiki zelf te bevragen als linked data, en staan er de links naar de online versies van de verschillende publicaties.

Bronnen

ICTU 

De samenwerking tussen PLDN en NORA richt zich op het toepassen van Linked Data bij de overheid.

Vanuit NORA zullen workshops worden gestart om kennis en ervaring vanuit PLDN te borgen in de NORA, op een manier dat architecten bij het ontwerp van diensten van de overheid daar optimaal gebruik van kunnen maken.

Meer informatie over onze plannen voor deze samenwerking kan je krijgen via:

Linda van den Brink (PLDN) – l.vandenbrink@geonovum.nl

Eric Brouwer (NORA) – eric.brouwer@ictu.nl

www.data.overheid.nl

Ministerie van Binnenlandse Zaken en
Koninkrijksrelaties

Dataportaal van de Nederlandse overheid

Home Data Datasets zoeken Ondersteuning Over Ons Contact

Dataportaal van de overheid

U vindt in dit portaal een overzicht van alle beschikbare en herbruikbare data van de Nederlandse overheid.

Actueel:

High Value Datasets (11/05/16)
Trendrapport Open Data (24/04/16)
Tenderheid Datasets (26/03/16)
Template Inventarisatie (20/01/16)
"Mag deze data open?" (02/02/16)



Voor hergebruikers:

Zoek beschikbare datasets
Prijzen voor API's en licenties

Zoek datasets

Search bar with a 'Zoeken' button.

Totaal aantal datasets: 7544

met open data licentie: 7538
met andere licentie: 6

Kwaliteit

Laatste aanpassing 25-05-2016

Blader in datasets op thema (thema's nog niet compleet)

- Bestuur (414)
- Financien (37)
- Landbouw (105)
- Onderwijs en wetenschap (86)
- Ruimte en infrastructuur (49)
- Werk (11)
- Cultuur en recreatie (218)
- Huisvesting (17)
- Migratie en integratie (2)
- Openbare orde en veiligheid (8)
- Sociale zekerheid (172)
- Zorg en gezondheid (45)
- Economie (699)
- Internationaal (10)
- Natuur en milieu (1312)
- Recht (12)
- Verkeer (322)



Niet alleen ambtenaren, maar ook burgers en bedrijven kunnen meer dan 7500 datasets via API's (her)gebruiken !

Het gezicht hierachter is Paul Suijkerbuijk

Meer info is te verkrijgen via opendata@overheid.nl

Ontwikkelingen uit het veld:

Naast de gepresenteerde ontwikkelingen vanuit KOOP, Kadaster, Stelsel Catalogus en NORA:

- Semantiek Omgevingswet, ook gemeentelijk bezien
- Gemeente Amsterdam
- Kennisnet
- wie vult aan ?



Recent is de notitie

“Informatievoorziening Omgevingswet En Basisinformatie” van het Gemeentelijk GeoBeraad als bijlage 6.5 opgenomen in het VIVO-rapport van VNG/KING. Verkenning Informatievoorziening Omgevingswet (VIVO) is een project in het kader van het [Digitaal stelsel Omgevingswet](#) (DSO). Hierin lijkt een koppeling te worden gelegd tussen semantiek en wet- en regelgeving, op een manier die goed lijkt op wat met het vijflaagsmodel van de NORA wordt beoogd.

De kernregistraties van Amsterdam, inclusief plusgegevens, stellen ze beschikbaar via zo open mogelijke standaarden en via linked data.

Dit is in ontwikkeling, zie de API/services van de Amsterdamse datapunt: <https://api.datapunt.amsterdam.nl/api/>

Het is bij de data in de API dus mogelijk om te ‘linken’ naar andere data.

De realisatie van hét LOD netwerk voor het onderwijs, het semantisch onderwijs landschap, met het Kernmodel Onderwijs Informatie (KOI) als ‘backbone’ krijgt meer en meer vorm. Partijen in het onderwijs kunnen hier hun begrippen en/of data aan koppelen. Dit begint nu op gang te komen met bijvoorbeeld het DUO-traject OpenOA vanuit Doorontwikkelen Bron. Kennisnet zit in een ondersteunende/adviserende rol.

Zie [KOI-ontwikkelagenda 2016](#) ([Kernmodel Onderwijs Informatie](#))

Wat zijn jullie ambities?

- Wat zou jij nader toegelicht of uitgewerkt willen zien ?
- Welke bijdrage wil jij leveren aan het NSV ?
- Wie wenst ondersteuning bij het ontsluiten van zijn sectorale registratie ?

Meer info ?



www.noraonline.nl en www.ictu.nl



eric.brouwer@ictu.nl



+31625081006