

Hoe passen de NORA Architectuurprincipes en Implicaties in mijn praktijk?

Interactieve sessie vanuit de NORA Familie
op de DADD 2023

Robert van Wessel, ICTU
Laurens Groenewegen, GGD Amsterdam

Inhoudsopgave

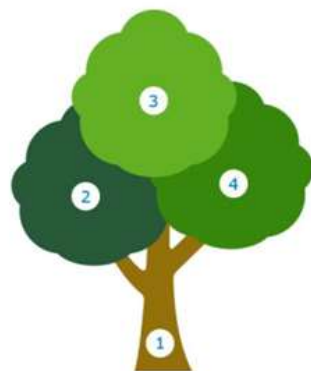
Architectuurprincipes en Implicaties

- Inleiding en achtergrond
 - Kernwaarden, Doelen, Architectuurprincipes en Implicaties
- Adoptie NORA binnen de overheid
- Interactief: relatie met jullie organisatie

Wie zijn wij: Wat is de NORA Familie?

1. Kennis-community van architecten & architecturen in de publieke sector, met de wiki noraonline.nl als publiek kennisplatform
2. Inhoudelijk eigenaar van de NORA Kernwaarden van Dienstverlening, Kwaliteitsdoelen, Architectuurprincipes & Implicaties

Een stevig fundament waarop overheid, samenleving en economie kunnen groeien



- 1 Digitaal fundament
- 2 Digitale overheid
- 3 Digitale samenleving
- 4 Digitale economie



Wie zijn jullie?

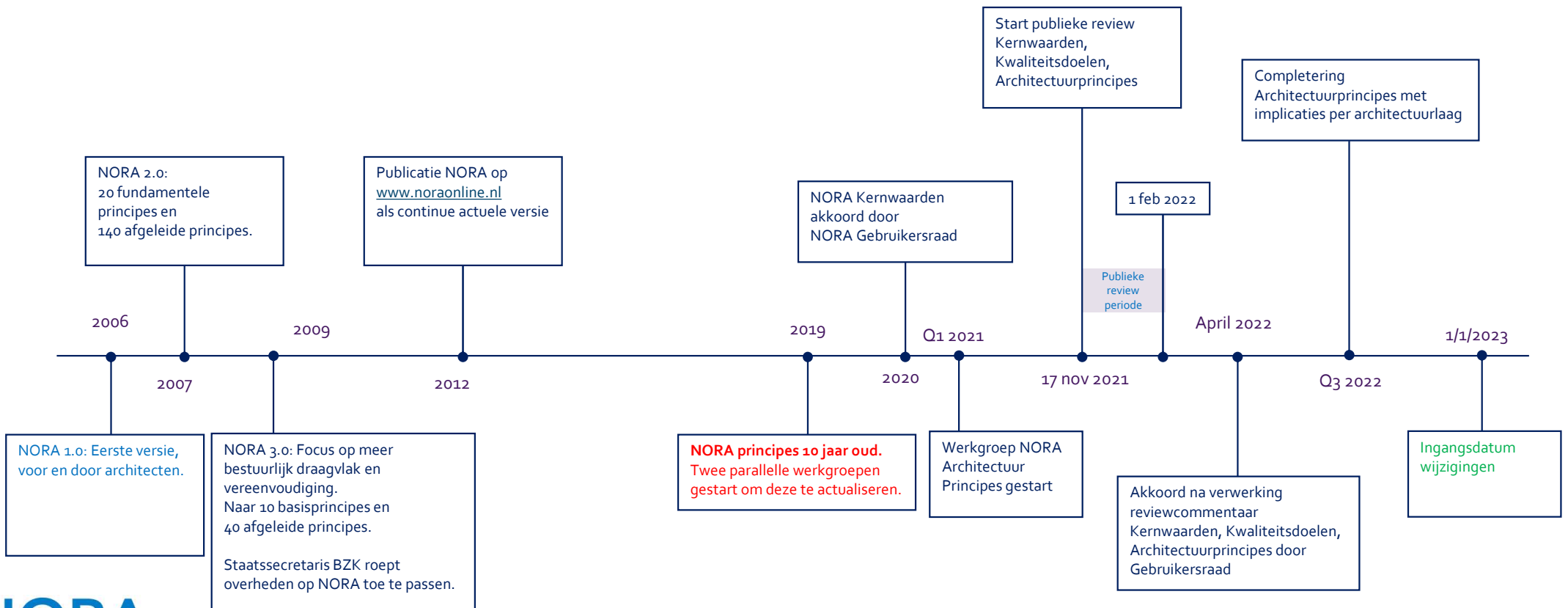
- Bij welke organisatie werk jij?
- Met welke overheidsorganisaties heb je op je werk het afgelopen jaar te maken gehad?

Wat is NORA

- Referentie architectuur: **digitale dienstverlening** en **ketensamenwerking**.
- De **publieke sector** als geheel: alle sectoren en bestuurslagen.
- Voorgeschreven bij (her-)ontwerp van digitale diensten sinds juni 2006.
- BZK DS is **eigenaar**, ICTU is **beheerder**. *Vernieuwde kern per 1/1/2023*.

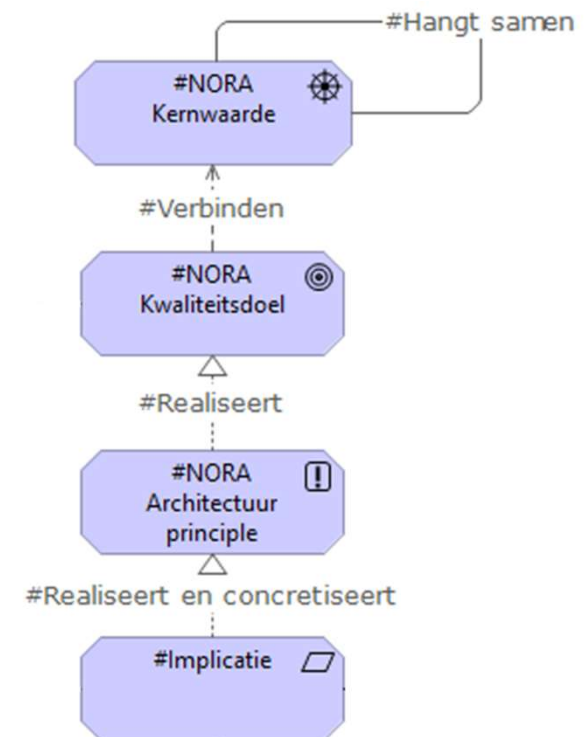
- **NORA gebruikersraad**: inhoudelijk opdrachtgever bij instandhouding en doorontwikkeling.
- **NORA communities**: in thema's georganiseerd, zie Thema's - NORA Online
- **NORA 'dochters'**: architecturen die aansluiten bij de NORA, bv GEMMA en KARWEI.

NORA historie



De kern van NORA

1. Kernwaarden
2. Kwaliteitsdoelen
3. Architectuurprincipes
4. Implicaties
 - Standaarden
 - Generieke functies
 - Bouwstenen



Wat zijn de NORA Architectuurprincipes en Implicaties?

- NORA Architectuurprincipes: *normatieve* uitspraken die richting geven aan het in samenhang ontwerpen en realiseren van overheidsdiensten.
 - Draagt bij aan het realiseren van een of meer van de Kwaliteitsdoelen .
- NORA Implicaties: maken de Architectuurprincipes *concreet* voor jouw praktijk
 - Een basis-set: nader in te vullen voor eigen context, project, organisatie, etc.

Waarom zijn er de NORA Architectuurprincipes en Implicaties?

- Gebruik bij het (her-)ontwerp en realisatie van diensten.
 - Zowel voor intern afgenomen diensten, diensten over organisatiegrenzen heen en t.b.v. burger & bedrijf.
 - Geven een kader waarbinnen keuzes mogelijk zijn. Geen concrete producten, oplossingen of standaarden.
- Implicaties: concretere uitwerking van de Architectuurprincipes en helpen deze toe te passen.
 - Losgekoppeld: zijn het meest onderhevig aan verandering.

Hoe kan je de NORA Architectuurprincipes en Implicaties effectief inzetten in de praktijk?

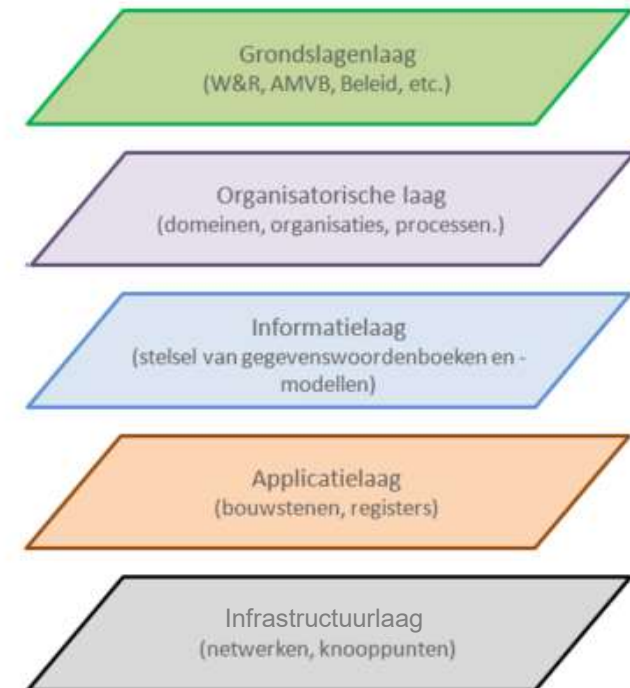
- Architectuurprincipes direct gerelateerd aan Kwaliteitsdoelen.
 - Architectuurkeuzes makkelijker te *verantwoorden* en uit te leggen in de taal van de opdrachtgever en niet-architecten.
 - Gerelateerd aan concreet verwoorde Implicaties, op de verschillende lagen van het NORA Vijflaagsmodel.
- Implicaties verminderen keuzestress (beperken de ontwerpruimte).
 - Concrete *ontwerpadvies* en *standaarden* per architectuurlaag.
 - Generiek: maak ze voor je eigen domein specifiek en vul daarmee de unieke kennis van de omgeving toe.

Architectuurprincipes (#17)

NAP	KD01	KD02	KD03	KD04	KD05	KD06	KD07	KD08	KD09	KD10	KD11	KD12	KD13	KD14	KD15	KD16	KD17	KD18	KD19	KD20	Totaal
	Transparant	Betrouwbaar	Ontvankelijk	Verantwoord	Privacy	Beschikbaar	Integer	Vertrouwelijk	Wendbaar	Innovatief	Duurzaam	Proactief	Gebundeld	Toegankelijk	Begrijpelijk	Overzichtelijk	Vindbaar	Uniform	Noodzakelijk	Kostenefficient	
NAP01 Verplaats je in de gebruiker	1		1	1										1	1	1		1			7
NAP02 Geef inzicht in de afhandeling van de dienst	1			1	1										1	1					5
NAP03 Lever een kanaal-onafhankelijk resultaat		1	1											1				1			4
NAP04 Bundel diensten													1	1		1					3
NAP05 Bied de dienst proactief aan			1									1									2
NAP06 Hergebruik voor kopen, voor maken										1	1							1		1	4
NAP07 Bouw diensten modulair op									1	1	1								1		4
NAP08 Standaardiseer waar mogelijk									1									1		1	3
NAP09 Beschrijf de dienst nauwkeurig	1			1											1		1				4
NAP10 Neem gegevens als fundament		1				1	1						1	1	1	1	1	1		1	10
NAP11 Pas doelbinding toe		1		1	1			1													4
NAP12 Informeer bij de bron									1									1	1		3
NAP13 Beheers risico's voortdurend						1	1	1												1	4
NAP14 Verifieer altijd				1		1	1	1													4
NAP15 Maak diensten schaalbaar		1				1			1	1										1	5
NAP16 Voorkom onnodige complexiteit									1	1					1					1	4
NAP17 Stuur cyclisch op kwaliteit		1	1	1					1									1		1	6
Totaal	3	5	4	6	2	4	3	3	6	4	2	1	2	4	5	4	2	7	2	7	76

Implicaties

- Indeling volgens de 5 NORA architectuur lagen
 - Bij een wijziging direct impact te zien.
- Updates op basis van NORA thema's.
 - Via wijzigingsproces NORA



Implicaties voorbeeld

IMP050 Maak gegevens herleidbaar tot de bron (herkomst)

NAP01 Verplaats je in de gebruiker	
NAP02 Geef inzicht in de afhandeling van de dienst	
NAP03 Lever een kanaal-onafhankelijk resultaat	
NAP04 Bundel gegevens	
NAP05 Bied de dienst proactief aan	
NAP06 Hergebruik voor kopen, voor maken	
NAP07 Bouw diensten modular op	
NAP08 Standaardiseer waar mogelijk	
NAP09 Beschrijf de dienst nauwkeurig	
NAP10 Neem gegevens als fundament	1
NAP11 Pas gegevens toe	

Maak gegevens herleidbaar tot de bron (herkomst)

[NORA](#) > Maak gegevens herleidbaar tot de bron (herkomst)

Beschrijving

Dit betekent dat inzichtelijk gemaakt moet worden hoe gegevens tot stand zijn gekomen, over de gehele verwerking in de keten heen. Dus van bronnen tot eindproduct. Van ieder gegeven zijn de herkomst en verwerkingen beschikbaar tot aan vernietiging

Realiseert bovenliggende Architectuurprincipes

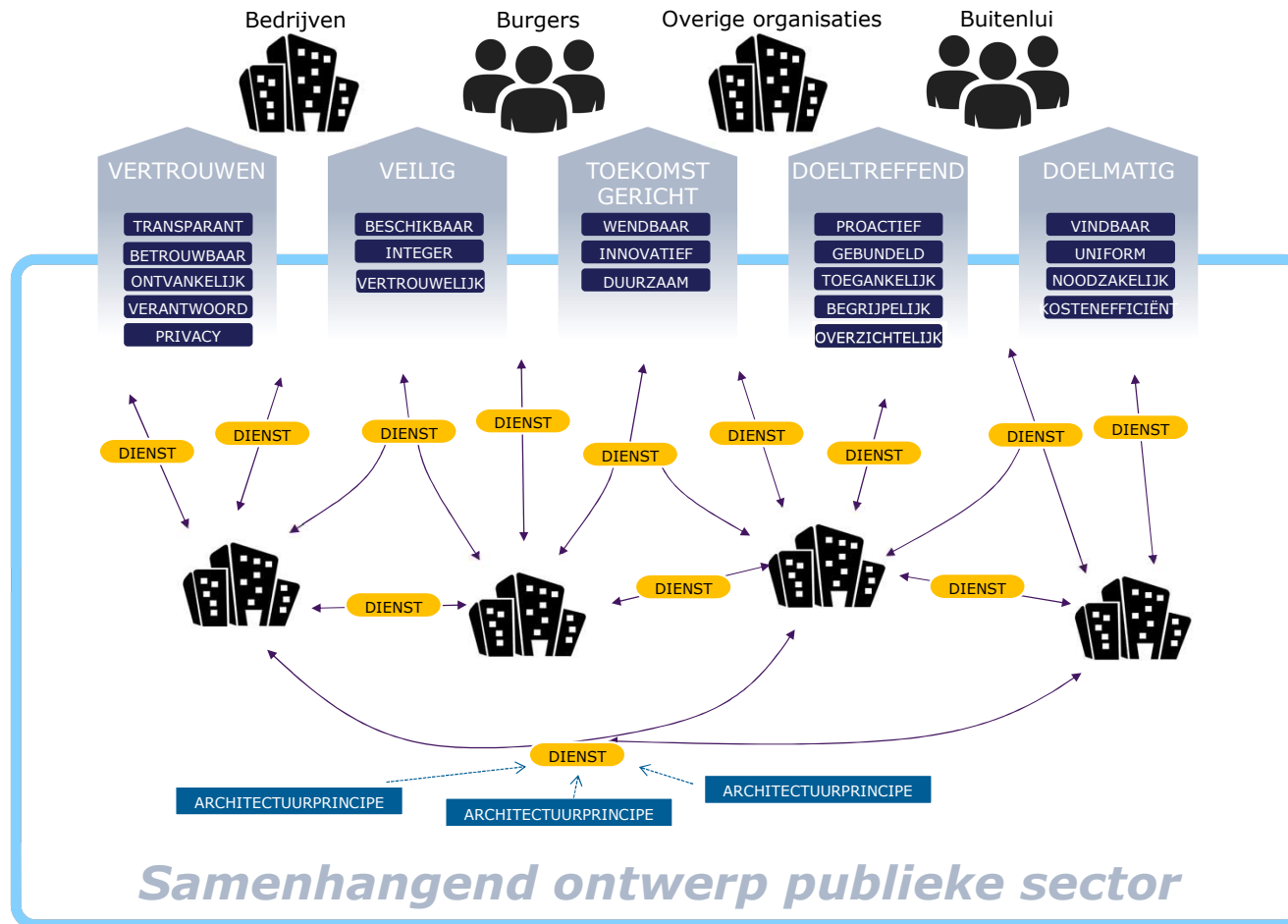
- NAP02 [Geef inzicht in de afhandeling van de dienst](#) ("Informeer de afnemer over de dienst, zowel procesmatig als inhoudelijk.")
- NAP10 [Neem gegevens als fundament](#) ("Gebruik gegevens als fundament voor het ontwerp, realisatie en doorontwikkeling van de dienst en richt het beheer hiervan goed in.")

Dit betekent dat inzichtelijk gemaakt moet worden hoe gegevens tot stand zijn gekomen, over de gehele verwerking in de keten heen. Dus van bronnen tot eindproduct. Van ieder gegeven zijn de herkomst en verwerkingen beschikbaar tot aan vernietiging

Laag 1 - Grondslagen en visie	
Laag 2 - Organisatorisch	
Laag 3 - Informatie	1
Laag 4 - Applicatie	
Laag 5 - Infrastructuur	

Type	IM_ID	IM	NAP01	NAP02	NAP03	NAP04	NAP05	NAP06	NAP07	NAP08	NAP09	NAP10	NAP11	NAP12	NAP13	NAP14	NAP15	NAP16	NAP17	Laag 1 - Grondslagen en visie	Laag 2 - Organisatorisch	Laag 3 - Informatie	Laag 4 - Applicatie	Laag 5 - Infrastructuur	
			Verplaats je in de gebruiker	Geef inzicht in de afhandeling van de dienst	Lever een kanaal-onafhankelijk resultaat	Bundel diensten	Bied de dienst proactief aan	Hergebruik voor kopen, voor maken	Bouw diensten modulair op	Standaardiseer waar mogelijk	Beschrijf de dienst nauwkeurig	Neem gegevens als fundament	Pas doelbinding toe	Informeel bij de bron	Beheers risico's voortdurend	Verifieer altijd	Maak diensten schaalbaar	Voorom onnodige complexiteit	Stuur cyclisch op kwaliteit						
Requirement	IMP001	Beschrijf informatieobjecten in een model									1	1													
Requirement	IMP002	Voorkom verlies van informatie										1													
Requirement	IMP003	Maak zoveel mogelijk data beschikbaar als open data					1				1	1								1	1				
Requirement	IMP004	Minimaliseer het gebruik van gegevens											1							1	1				
Requirement	IMP005	Bied één contactpunt (Single point of contact)	1			1											1			1	1				
Requirement	IMP006	Ken je afnemers en stem diensten hierop af	1																	1					
Requirement	IMP007	Verwijs naar de bron												1								1			
Requirement	IMP008	Maak besluiten traceerbaar en controleerbaar		1																1	1				
Requirement	IMP009	Geef de afnemer inzage in rechten en voorwaarden en plichten		1							1									1	1				
Requirement	IMP010	Bied multi- en omni-channel dienstverlening			1																1	1	1	1	
Requirement	IMP011	Sluit aan op het voorkeurskanaal van de gebruiker	1																	1					
Requirement	IMP012	Maak de dienst toegankelijk voor alle gebruikers	1																	1					
Requirement	IMP013	Maak de dienst toegankelijk voor anderstaligen	1																	1					
Requirement	IMP014	Elimineer overbodige processtappen (voor de afnemer)															1				1				
Requirement	IMP015	Maak beveiligingsmaatregelen zo gebruiksvriendelijk mogelijk	1												1								1		
Requirement	IMP016	Pas ontwerprichtlijen toe bij websites en portalen en apps	1																				1	1	
Requirement	IMP017	Zorg dat overheidsinformatie eenvoudig te raadplegen is	1																				1		
Requirement	IMP018	Maak één organisatie verantwoordelijk voor de dienst		1							1														
Requirement	IMP019	Maak stelselafspraken over identificatie en authenticatie			1											1						1			
Requirement	IMP020	Definieer de toegangsregels kanaalafhankelijk			1																		1		

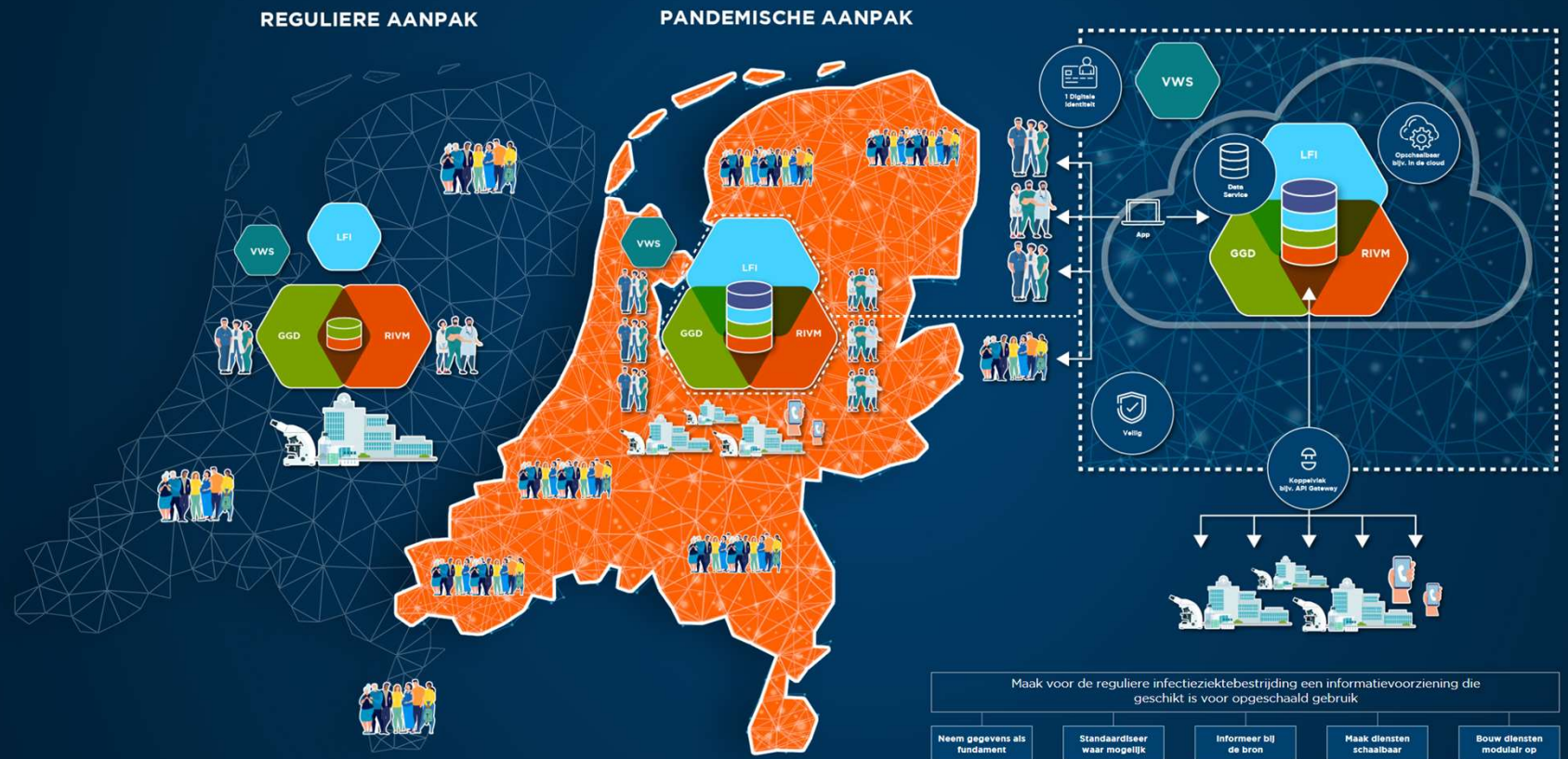
Wat brengt dit ons?



Toepassing van de NORA

- Pandemische paraatheid
 - Toepassing tussen grote overheidsorganisaties (RIVM, GGDGHOR Nederland, 25 GGD-en)

Maak voor de reguliere infectieziektebestrijding een informatievoorziening die geschikt is voor opgeschaald gebruik



Toekomstgerichte informatievoorziening voor infectieziektebestrijding

De infectieziektebestrijding (IZB) in Nederland dient naadloos opgeschaald te kunnen worden in geval van een pandemie, met als kernuitvoerders RIVM en GGD'en. Dit houdt in dat er tijdens een pandemie grotere volumes verwerkt kunnen worden (opschaling) én dat er vlot nieuwe werkprocessen kunnen worden **gestart en** ondersteund met bestaande en nieuwe samenwerkingspartners (wendbaarheid). Kortom: tijdens een pandemie zullen meer én andere mensen, gegevens en processen betrokken zijn bij de infectieziektebestrijding.

Het belangrijkste richtinggevende principe is:

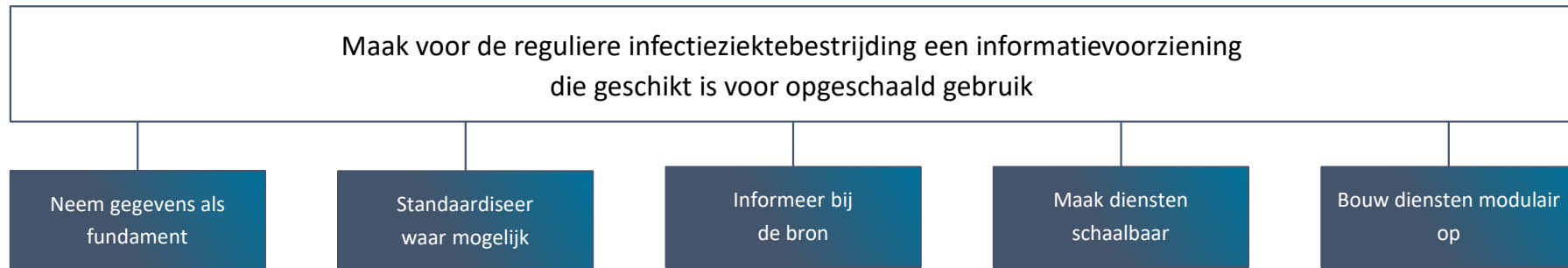
Maak voor de reguliere infectieziektebestrijding een informatievoorziening die geschikt is voor opgeschaald gebruik.

De belangrijkste ontwerpkeuzes voor de informatievoorziening (IV) voor die reguliere infectieziektebestrijding zijn:

- Datacentrisch: eenduidige en veilige data vormen het fundament.
- IT-bouwstenen: vormen de basis van de informatievoorziening.

Toekomstgerichte informatievoorziening voor infectieziektebestrijding

RICHTINGGEVENDE PRINCIPES



Toepassing van de NORA

- GGD Amsterdam
 - Publieke gezondheid vanuit gemeente Amsterdam
 - Welke principes worden herkend, en wanneer kies je welke?



GGD
Amsterdam





GGD

- We stellen het perspectief van de Amsterdamer centraal
- We werken samen, ook over domeinen heen
- We werken preventief: preventie heeft prioriteit
- We hanteren het perspectief van positieve gezondheid
- We maken duidelijke keuzes – ongelijk investeren, voor eerlijke kansen

Amsterdam

- Stel de BOB* en de medewerker centraal
- Borg de kwaliteit van (digitale) producten en diensten
- Standaardiseer waar dat kan
- Stel digitale oplossingen samen op basis van componenten
- Digitaliseer producten en diensten en de voortbrenging daarvan
- Beschouw data als waardevol
- Wees open

*Burger, Ondernemer, Bezoeker

NORA

(Nederlandse Overheid Referentie Architectuur)

- Verplaats je in de gebruiker
- Geef inzicht in de afhandeling van de dienst
- Lever een kanaal-onafhankelijk resultaat
- Bundel diensten
- Bied de dienst proactief aan
- Hergebruik vóór kopen vóór maken
- Bouw diensten modulair op
- Standaardiseer waar mogelijk

- Beschrijf de dienst nauwkeurig
- Neem gegevens als fundament
- Pas doelbinding toe
- Informeer bij de bron
- Beheers risico's voortdurend
- Verifieer altijd
- Maak diensten schaalbaar
- Voorkom onnodige complexiteit
- Stuur cyclisch op kwaliteit

Vragen + Werkvorm

- Hoe kan deze opzet jullie organisatie helpen?
- Voor overheidsorganisaties: in hoeverre kan je NORA adopteren gegeven jullie huidige inrichting?
- Werkvorm: sessie bij Flipovers !

Schuif eens aan bij de NORA Familie

meedenken - kennis opdoen - oplossingen delen

Informatie:

noraonline.nl

[lijst architecturen \(noraonline\)](#)

[Sessies op DADD](#)

Contact:

nora@ictu.nl

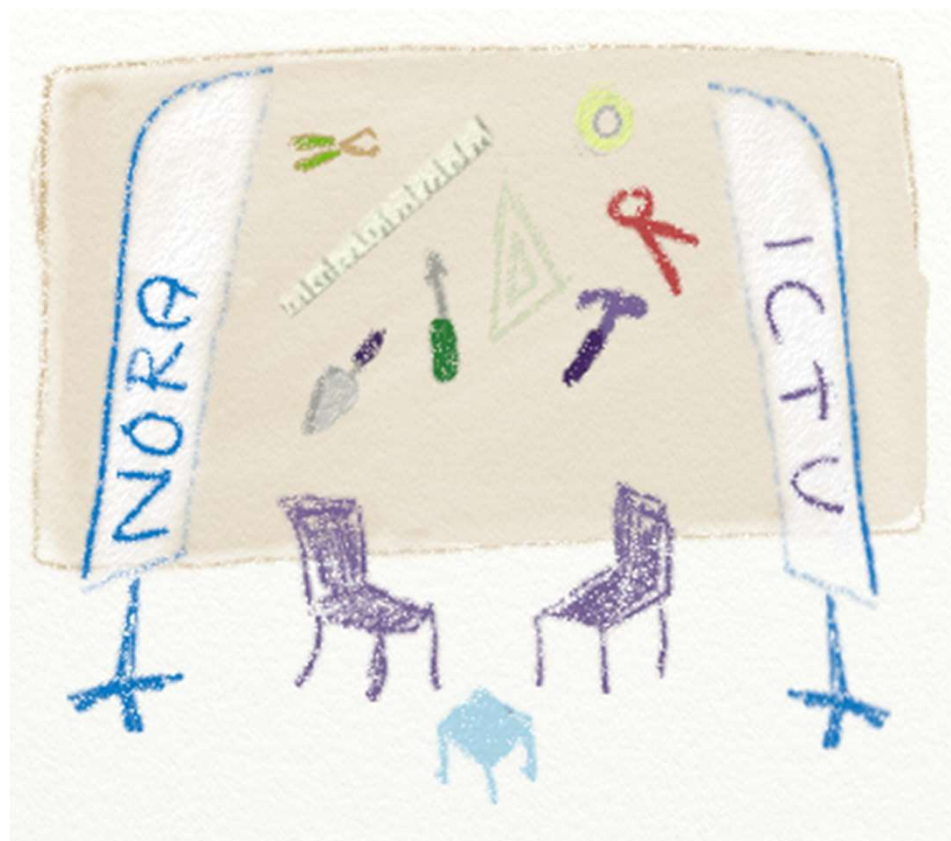
[NORA Beheer](#)

[@NORArchitectuur](#)

Deelname:

[NORA Gebruikersraad](#)

[Open Huis van de Architectuur](#)



Blijf op de hoogte:

[Nieuws & Agenda](#)

[Persoonlijke volglijst](#)

[NORA Familienieuws](#)

[RSS-feeds NORA](#)

Social media:

[X \(uitfaseren\)](#)

[LinkedIn](#)

[Mastodon \(binnenkort\)](#)